

WIR BRAUCHEN DICH!

**SPENDENPROJEKT
HOCHEBENE**

FÖRDERVEREIN EV. KITA SPRÖTZE

Kirchenallee 15 a, 21244 Buchholz

www.foerderverein-ev-kita-sproetze.de

FÖRDERVEREIN
ev. Kita Sprötze



DAS SIND WIR!



**Gegründet im Mai 2023 von Eltern,
Großeltern und Erziehern!**



Ziel des Vereins ist es, aktiv den
Kita-Alltag zu begleiten und
besondere Projekte mit
finanzieller Hilfe zu unterstützen.



47 Mitglieder

Vorsitz:	Dennis Schüthe
Vorsitz:	Sophie Maxine Kipp
Kassenwart:	Verena Schüthe
Kassenwart:	Jule Franke

UNSER PROJEKT



DIE HUMMEL-HOCHEBENE...



...soll ein inspirierender und kinderorientierter Rückzugsort für unsere Kleinen werden, sowie die begrenzten Räumlichkeiten erweitern und verbessern!

Auf Grund von höheren Baukosten, als erwartet, musste damals auf die geplante Hochebene verzichtet werden.

Unsere Hummelgruppe besteht aus 25 Kindern (3-7 Jahre) und zwei Erzieher-innen. Die Größe des Gruppenraumes bewegt sich am Grenzwert der zugelassenen Quadratmeter, die den Kindern zum spielen, toben und ausruhen zur Verfügung stehen muss.

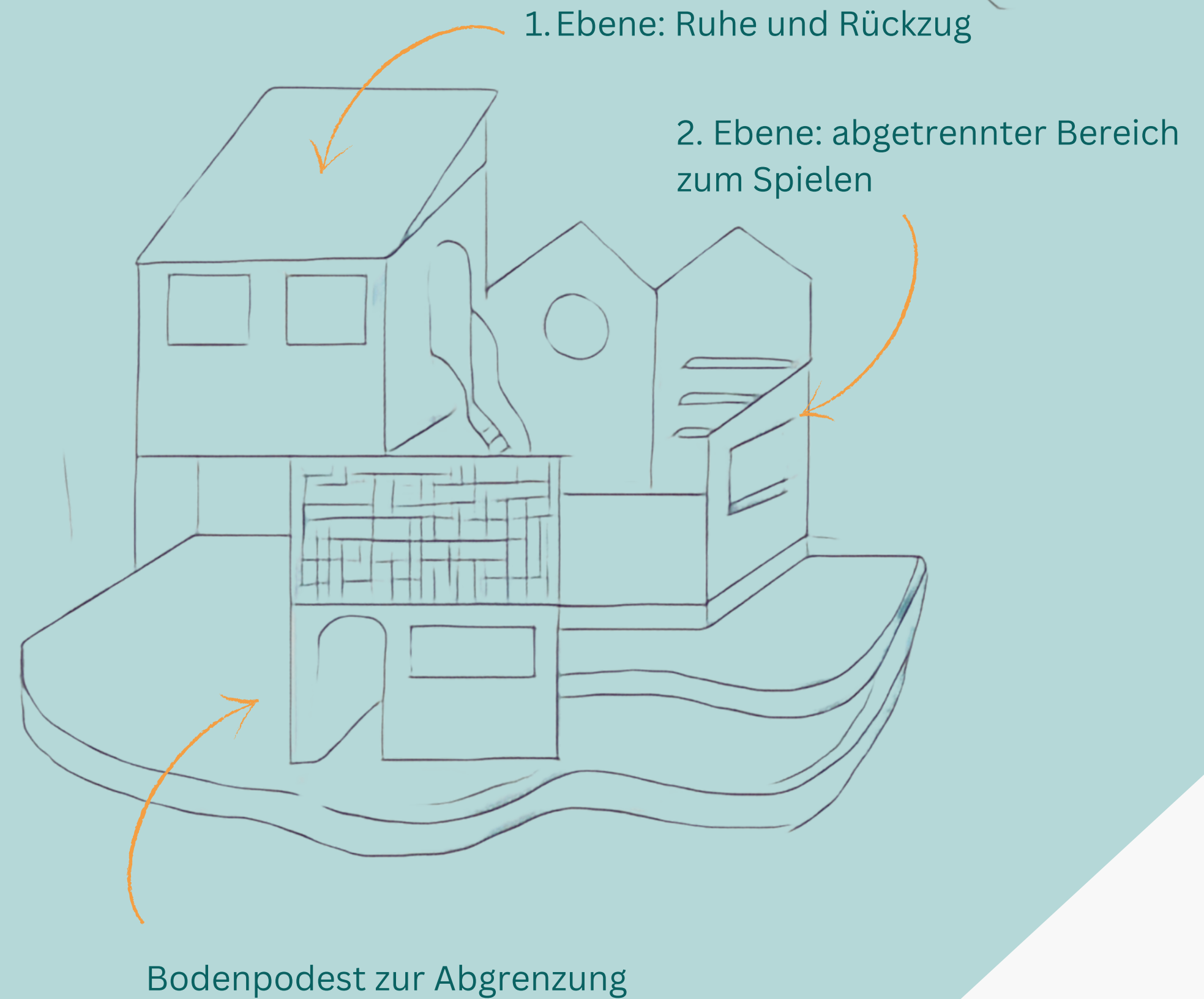
Daher wünschen sich die Kinder und Erzieher eine bessere Einteilung des Raumes, um die Geräuschkulissen zu unterbrechen sowie einen geschützten Raum für Spiele und gebaute Welten zu erlangen.

Bedingt durch die Gruppenstärke und langen Betreuungszeiten (7-16:00 Uhr), benötigen wir gerade für die jüngeren einen abgetrennten Bereich als Rückzugsort.

Eine Rückzugsmöglichkeit ist im hektischen Tagesablauf der Kinder enorm wichtig. Für die Entwicklung und Selbstregulierung bietet ein abgetrennter Raum eine Art "sicheren Ort" wo die Kinder zu Ruhe kommen können.

DIE HOCH EBENE

**SKIZZEN
BEISPEIL**



DIE HOCH EBENE

ECKDATEN:

In zwei Ebenen geteilt:

1. Bereich für Ruhe und als Rückzugsort (der derzeit nicht gegeben ist)
2. Bereich zum Spielen, ein abgegrenzter Bereich für selbst erbautes oder Kreativspiele

- Fläche: von ca. 2m x 2m
- Mit Treppen zugänglich
- Absturzsicher/ Rutschsicher
- Material: Holz und farbliche angepassten Teppich
- Kosten der Hochebene: 15000 €

Macht mit!

Und lasst Kinderaugen strahlen.

Denn nur gemeinsam können wir
dieses Ziel erreichen!

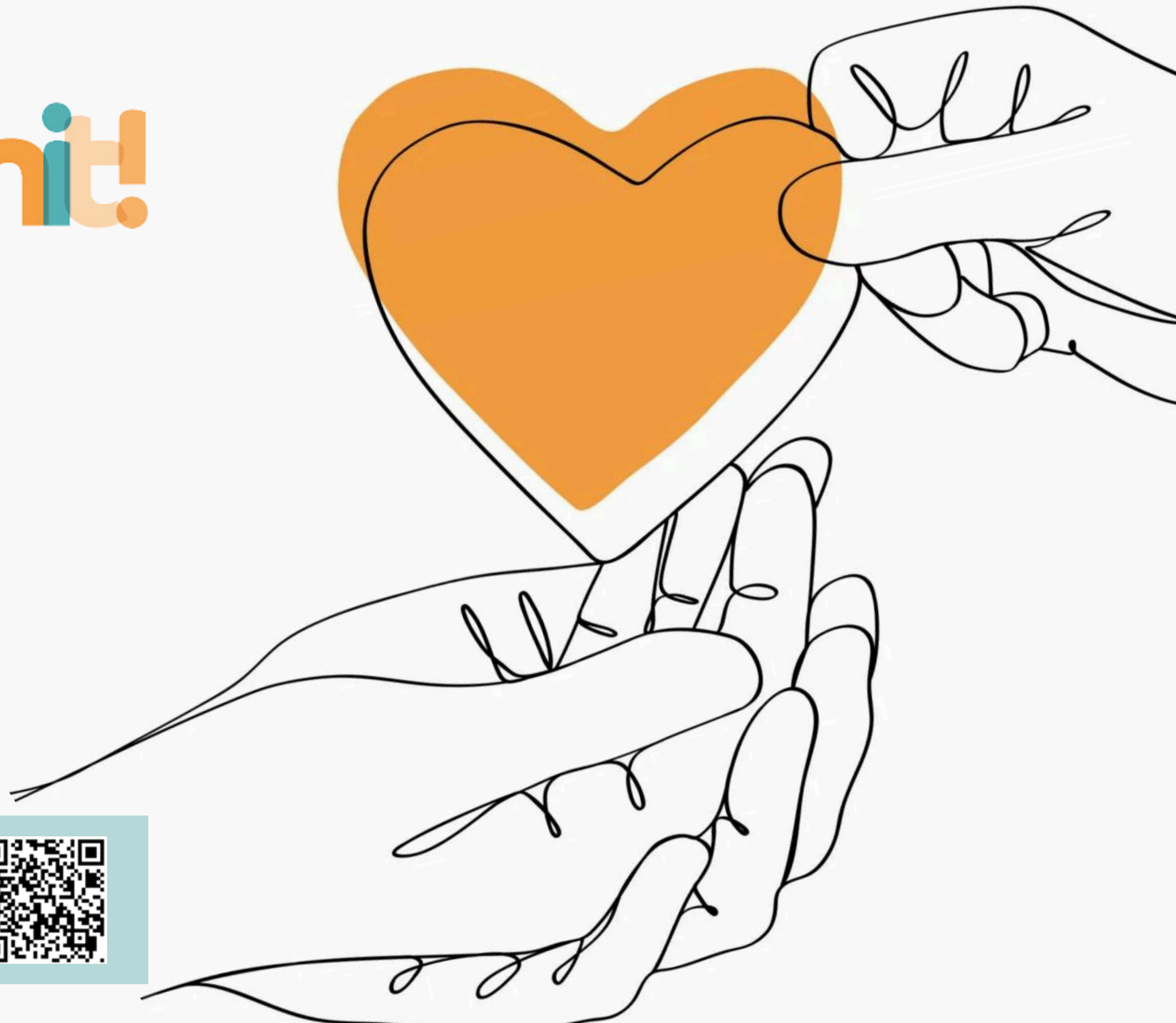
Und unseren Kindern eine
wertvolle Erinnerung an eine
fröhliche und sorgenfreie
Kindergartenzeit mitgeben.

Spenden an:

DE84 2406 0300 2807 6583 00

BIC GENODEF1NBU

Institut: Volksbank Lüneburger Heide



FÖRDERVEREIN

ev. Kita Sprötze



Spenden an:

DE84 2406 0300 2807 6583 00

BIC GENODEF1NBU

Institut: Volksbank Lüneburger Heide

